

# LETS bv

Your professional partner in cleaningsystems



## Paloxenwaschanlage

für die Reinigung von Palettenboxen



# Paloxenwaschanlage

Für die Reinigung von Paloxen, Fischkästen, Gefrierbehälter, Palettenboxen, Mülgroßbehälter, Big Boxen und Dolavs

## Hauptwaschzone

Hier wird die Paloxe sehr intensiv gewaschen durch einige (Punkt)Düsen, die auf rotierenden Bäume montiert sind. In Kombination mit Hochdruckwasser wird mit größtem mechanischen Kraft gereinigt weil der Energieverbrauch niedrig bleibt.



## Bedienung

Einfache Bedienung. Kapazität pro Stunde ist regulierbar je nach Behälterart und Verschmutzung. Die Kabel sind soviel wie möglich versteckt und geschützt gegen kleinen Kollisionen

## Nachspülzone

Während dieses Prozesses werden die Paloxen schrittweise eine nach der anderen um 30° gestülpt. Auf diese Weise wird Wasser von Ober- und tiefere Innenoberfläche entfernt. Die Mischung von Düsenwasser und Druckluft unterstützt die Reinigungswirkung.

*Reinigt bei hohem Druck mit sehr großem mechanischen Kraft, aber mit geringem Wasserverbrauch.*

## Qualität

Solide Bauweise mit dickem Edelstahl-Material: AISI 304 oder 316.

## Waschvorgang

Da die Behälter auf der Seite gestülpt gewaschen werden, bleibt viel weniger Wasser in den Füßen und an der Untenseite stehen. Wo viel Wasser stehen bleibt, wird nicht gut gereinigt. Daher stülpt LETS die Behälter und wäscht auf der Seite.

## Kette

Auf den Ketten sind Mitnehmer angebracht um die richtige Distanz zwischen die Behälter beizubehalten: dies gewährleistet eine gute Wäsche.

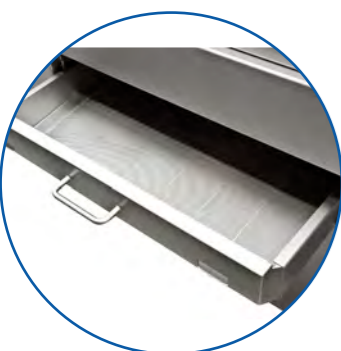
## Ausführung

Alle Nähte sind geschweißt und bearbeitet: das ist wichtig für HACCP und BRC. Es steht auch im Einklang mit dem Rat der EHEDG (European Hygienic Equipment Design Group).



## Haupttank

Nachspülwasser läuft in den Haupttank und wird weiter verwendet um das Hauptwaschwasser zu ergänzen. Der totale Verbrauch ist nur 15 l/min.



## Filter

Das Wasser wird durch ein selbstreinigendes Edelstahlsieb sehr gut gefiltert und anschließend zurückgeführt. Ein nächstes Stecksieb sorgt für weiteres reines Wasser nach den Düsen. Ein Rotiersieb ist eine Option.

## Pumpe

Die Anlage ist ausgestattet mit einer Einzelpumpe oder mit weiteren Pumpen mit Spitzendruck zwischen 20 und 40 bar. Dies macht die LETS Maschinen einzigartig.

## Optionen:

1. Die Behälter werden vor und nach der Anlage vollautomatisch umgestülpt; diese Option ist komplett mit Ein- und Auslaufbahn.
2. Die Behälter werden an den Innen- und Aussenseiten abgeblasen, sodass Wassertröpfte entfernt sind. Je nach Fußart können die Behälter direkt gestapelt werden.

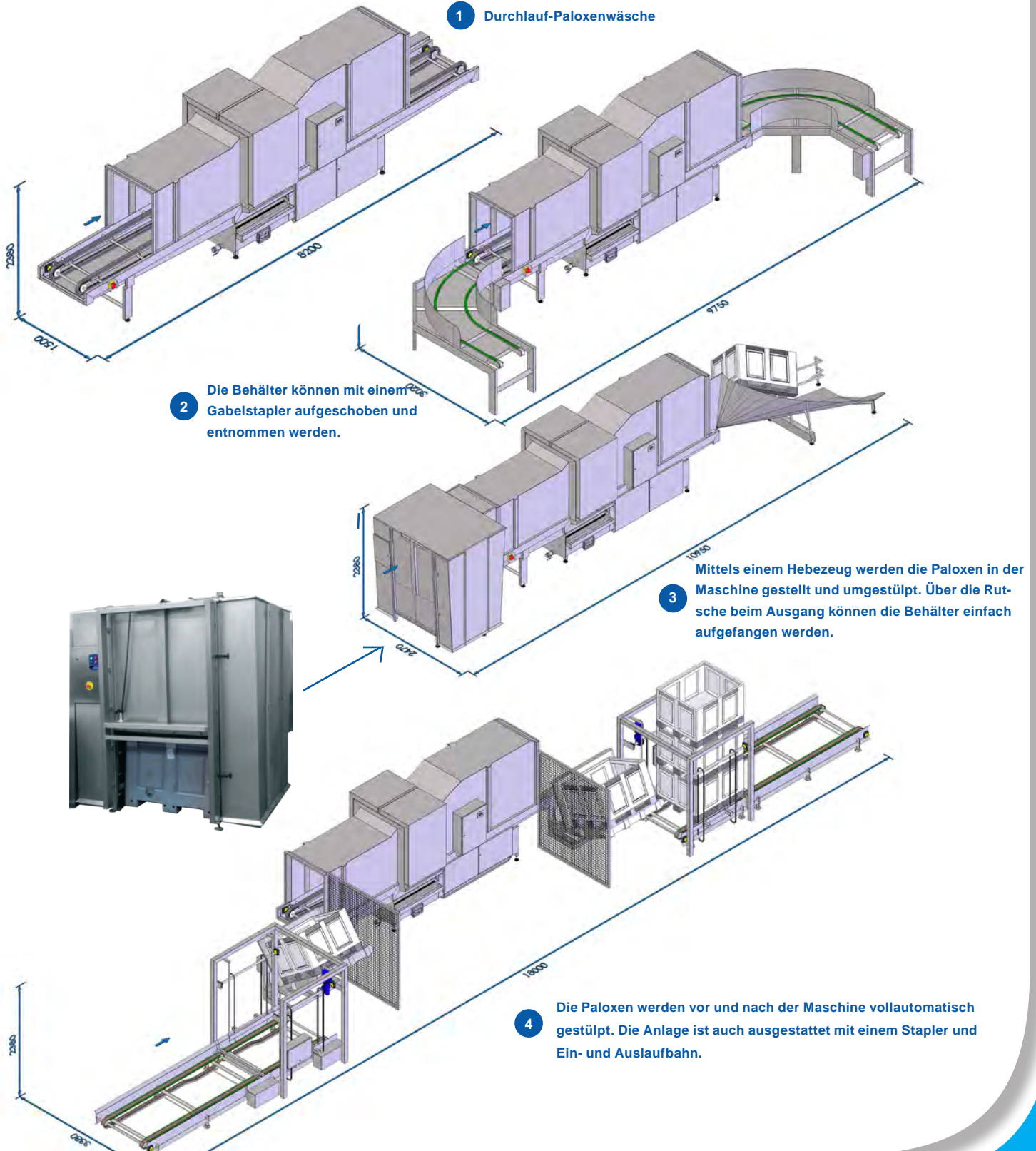




# Anordnungsmöglichkeiten

Für die Reinigung von Paloxen, Fischkästen, Gefrierbehälter, Palettenboxen, Mülgroßbehälter, Big Boxen und Dolavs

Diese Durchlaufwaschanlage wäscht 30-70 Paloxen pro Stunde. Diese Kapazität ist viel größer als andere Waschanlagen in der gleichen Preislage. Darüber hinaus ist eine Durchlaufanlage hygienischer, weil weniger Kreuzkontamination auftritt. Die Maschine ist einfach in der Produktionsumgebung zu integrieren. Es gibt verschiedene Ausführungsmöglichkeiten für die Maschine. Dies hängt von den Anforderungen und dem Raum. Nachfolgend geben wir einige Möglichkeiten.



**Geschäftsadresse:**

Bedrijfweg 33  
8251 KK Dronten  
Email: info@letsbv.nl

Tel: +31 (0)321 38 66 00  
Fax: +31 (0)321 31 53 87  
Website: www.letsbv.nl

**LETS bv**

Your professional partner in cleaningsystems